



**LA MONTAGNE BIENFAITS POUR VOUS !**

**FRANCE MONTAGNES**  
FRANCE-MONTAGNES.COM



# SOMMAIRE

04

LA MONTAGNE MAGIQUE

06

DU NOUVEAU SUR LES DOMAINES SKIABLES FRANÇAIS

08

NOS NOUVEAUX HEBERGEMENTS ONT UNE HISTOIRE

10

TOP 10 DES NOUVEAUTÉS DÉCALÉES

12

LE PRINTEMPS DU SKI  
C'EST DU SKI, OUI... MAIS PAS QUE !

---

## CONTRIBUTEURS

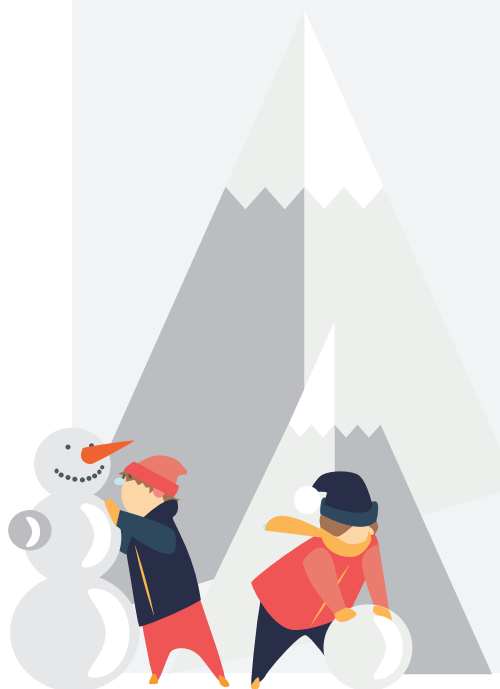
CONCEPTION & RÉALISATION  
Free Presse

COORDINATION  
Free Presse

RÉDACTION & COORDINATION FRANCE MONTAGNES  
Charlène Thomasset / Responsable presse

DIRECTION ARTISTIQUE & MAQUETTE  
Free Presse / Severine Bechet

SERVICE PRESSE FRANCE MONTAGNES : [info@france-montagnes.com](mailto:info@france-montagnes.com)  
Charlène Thomasset • 04 79 65 06 79 • [c.thomasset@france-montagnes.com](mailto:c.thomasset@france-montagnes.com)  
Jean-Marc Silva • Directeur • 04 79 65 06 75 • [jm.silva@france-montagnes.com](mailto:jm.silva@france-montagnes.com)





## NOTRE MONTAGNE EN CHIFFRES

Plus de **350**  
stations en France

Dont **108** stations ANMSM et **45** stations labellisées Famille Plus

**25.20€**  
Prix moyen du forfait  
acquitté par le client  
pour une journée de ski  
(2015-2016)

**9 milliards€**  
chiffre d'affaires hiver  
estimé de l'activité  
touristique en  
montagne

**1.3 milliard €** chiffre  
d'affaires hiver des  
domaines skiabiles (2015-2016)

**26 581 ha**  
de pistes  
de ski aménagées

**3 391** remontées  
mécaniques –  
**1er** rang mondial

**127** podiums

Dont **45** victoires réalisées par  
les équipes de France de ski et de  
snowboard (2015-2016)

**52 millions**  
journées skieur  
(2015-2016)

**120 000**  
emplois

en station l'hiver

**124 000 km<sup>2</sup>**  
de zones  
montagneuses  
en France

Soit **23%** du territoire

Durant la saison hivernale, il est possible de  
partir en séjour au ski tout compris pour  
moins de **200€** /pers /semaine  
(hébergement + forfait de ski) y compris durant les périodes  
de vacances scolaires.

Prix moyen entre **400** et **630€** Hébergement + forfait de ski  
(source Ski Express)

Sources ANMSM, DSF, Atout France, STRMTG



## LABEL FAMILLE PLUS

**AVEC 45 STATIONS LABELLISÉES EN MONTAGNE, ET PLUS DE 1500 PRESTATAIRES ENGAGÉS DANS LA DÉMARCHE (RESTAURATEURS, HÉBERGEURS, MAGASINS DE SPORT, AÉROPORTS, PRESTATAIRES D'ACTIVITÉS...), CHOISIR UNE STATION FAMILLE PLUS EST LA GARANTIE DE TROUVER :**

- **Un accueil personnalisé pour les familles :** l'Office de Tourisme de la station réserve un espace enfants avec des coloriages, puzzles, jeux à disposition, remise de cadeau de bienvenue... afin que les parents puissent s'informer tranquillement.

- **Des animations adaptées pour tous les âges :** un programme d'animations dédié aux familles est proposé et adapté selon l'âge des enfants (ateliers thématiques, balades découverte du milieu montagne avec enfant en poussette, à la découverte des traces d'animaux, spectacles marionnettes ou contes, festivals...) ainsi qu'un programme de substitution en cas de mauvais temps, et l'organisation de semaines thématiques Famille Plus.

- **Des tarifs adaptés du plus petit au plus grand :** toutes les stations Famille Plus proposent ainsi un forfait de ski alpin gratuit jusqu'à 5 ans, la gratuité du ski de fond et des activités nordique (notamment accès aux parcours raquettes) jusqu'à 6 ans et des tarifs «tribus»/«famille élargies» afin de répondre aux nouvelles compositions des familles monoparentale, tribu, intergénérationnelle... Sur le domaine skiable, les stations Famille Plus ont un secteur débutant adapté aux débutants enfants accompagnés de leurs parents. Des forfaits « tout compris » incluant la garderie, l'école de ski et les remontées mécaniques sont proposés afin de simplifier la vie des familles.

- **Des activités pour petits et grands, à vivre ensemble ou séparément.** Par exemple, les stations labellisées proposent toutes à minima deux pistes de luge sécurisées et adaptées à l'âge des enfants (2/6 ans et 6/12 ans), accessibles gratuitement toute la journée, avec à proximité des tables de pique-nique, des aires de jeux et des toilettes ou encore un espace change.

- **Des services pour faciliter les vacances, par exemple :** location de poussettes tout-terrain, lits bébé, baignoires bébé, barrières de protection amovibles pour escalier, mise à disposition de chaises hautes ou rehausseurs, chauffe biberons chez les restaurateurs... Les prestataires labellisés sont facilement repérables grâce à l'autocollant « Famille Plus 2017 » affiché lisiblement sur leur vitrine. Les restaurants labellisés proposent un espace enfants et des menus « enfants » variés et valorisent les produits du terroir. Possibilité de 1/2 portion 1/2 tarif (jusqu'à 12 ans) avec les spécialités régionales.

- **Des enfants choyés par des professionnels :** avec des structures adaptées, parfois dès 3 mois ou sous forme de clubs dès 18 mois, les plages horaires sont flexibles pour permettre aux parents de profiter de leur journée au ski.

[www.familleplus.fr](http://www.familleplus.fr)



# LA MONTAGNE MAGIQUE!

Flocons scintillants, pays de glisse, territoires de retrouvailles en famille, rassemblements sportifs, paysages à couper le souffle, bon air pur, ressourcement... Tout ce qui fait l'identité montagne est à l'honneur cette saison. Nous avons questionné les stations et nous vous dévoilons en avant-première leurs réponses sur les tendances de l'hiver 2016-2017. Il sera :

Retrouvez le dossier spécial événements sur [presse.france-montagnes.com](http://presse.france-montagnes.com) et tout au long de l'hiver sur le webzine [www.france-montagnes.com](http://www.france-montagnes.com)

## 1. Authentique

Back to basics. Qu'elle soit minérale en haute altitude ou boisée en moyenne montagne, dans les Alpes et les Pyrénées, autour des volcans d'Auvergne ou sur grandes étendues des Vosges et du Jura, notre montagne est grandiose. Les panoramas sont magnifiques, l'art de vivre et le patrimoine bien spécifiques et les personnalités attachantes. Que l'on se trouve sur de grands domaines skiables de Savoie ou de Haute Savoie, face au lever de soleil seul ou presque, sur le plateau du Vercors (Isère) ou dans des lieux confidentiels et d'exception de stations village, c'est la garantie de séjours dépayés et de sentiments vrais dans tous les massifs (Massif Central, Vosges, Jura, Pyrénées, Alpes du Nord et Alpes du Sud). Ces stations prônent le ressourcement : Montgenèvre, Méribel, Villard de Lans Corrençon, Peisey Vallandry, Le Grand Bornand, Chabanon, Val d'Allos.....

## 2. Ludique

Qui dit contemplatif ne dit pas inactif ! On ne vient plus en vacances « au ski » mais en vacances « à la montagne ». Nos destinations sont celles où il y a le plus d'activités possibles, peu importe vos envies et votre budget. La sensation de glisse est bien sûr développée autant que possible avec des dizaines de façon de glisser, des engins particuliers, des surfaces neigeuses particulières, des animations qui ponctuent les parcours et pistes que l'on soit à

skis, en raquettes, à pied, à vélo, en luge....

La montagne est sublimée par des mises en lumière, des espaces sonorisés, des découvertes de territoires grâce à de nouvelles activités chaque année.

Ces stations misent sur l'expérience : Les Gets, où l'hiver est coloré !, Orcières Merlette 1850, Val Thorens, Besse Super Besse, Le Mont Dore, Praz de Lys Sommand....

## 3. Nordique

Il y a une destination Grand Nord près de chez vous. Pas besoin de s'envoler vers l'arctique pour être dépayé par des stations polaires, et à Noël spécialement, on se demande si le Père Noël habite vraiment en Laponie où s'il ne se cache pas plutôt par ici. En France, les activités nordiques se modernisent et permettent d'être au cœur de la montagne. Depuis l'année dernière, le ski de randonnée sécurisé et accessible à tous se développe sur des boucles ou itinéraires balisés ou en étant encadré par des professionnels (guides de montagne, moniteurs de ski). L'imaginaire montagne passe aussi par de fiers chiens de traîneaux, toujours prêts pour une balade dans de grands espaces ou pour un câlin en famille. Et bien-sûr les chocolats chauds sont toujours les bienvenus pour se réchauffer !

Ces stations vont vous dépayser cet hiver : le Lac Blanc, Aussois, Arêches Beaufort, Châtel, La Clusaz, Autrans Méaudre, les stations du Jura....



#### 4. Mythique

La réputation des stations françaises dépasse nos frontières. Quelle que soit leur génération, certaines d'entre elles célèbrent leur anniversaire cette année.

Avoriaz fête ses 50 ans et c'est la naissance d'un concept unique en France qui sera mis à l'honneur. L'histoire de la station, sa situation exceptionnelle, au sommet d'une falaise, son style unique, en font un sujet idéal de récit. Avant-gardiste, mimétique, contemporaine, futuriste, baroque, les qualificatifs ne manqueront pas pour tenter d'approcher ce que les architectes ont voulu traduire par leurs réalisations - qui ont été labellisées « Grandes Réalisations du Patrimoine du 20e siècle » par le ministère de la culture en 2003.

Val Cenis célébrera aussi son 50ème anniversaire, tout comme Superdevoluy. Pour Saint-Gervais Mont Blanc et l'Alpe d'Huez, nous préparons d'ores et déjà 80 bougies à souffler ensemble cet hiver.

Pour la station iséroise de l'Alpe d'Huez, c'est l'occasion de lancer un plan d'investissement de plus de 350 millions d'euros. Aménagement d'une nouvelle zone hôtelière, requalification des espaces publics, modernisation des remontées mécaniques ou encore liaisons des domaines skiables avec les 2 Alpes puis les Sybelles, les projets, sur plusieurs années, sont ambitieux !

Et nous avons beaucoup d'autres idées pour la montagne bucolique, artistique, féérique ou gastronomique... ! N'hésitez pas à nous contacter.



## NUMÉRIQUE

### VIVRE C'EST PARTAGER.

*Et au 21ème siècle, c'est le partage sur les réseaux sociaux qui est légion. Les stations facilitent le postage des plus belles photos notamment grâce à la création de Selfies Tour (Val Thorens, Châtel...) ou à l'installation de points matérialisés sur le domaine skiable pour des photos d'exception. A Val Cenis par exemple, en scannant le forfait de ski vous pouvez transformer vos photos en cartes postales numériques. Le forfait permet aussi de déclencher l'appareil photo à Aussois. A Villard de Lans, vous pouvez repartir gratuitement avec votre photo imprimée par un partenaire et aux 2 Alpes, une box photo est installée dans un établissement d'altitude à 2600m.*

*Les « vidéo park » permettent d'immortaliser vos exploits avec des caméras le long d'un parcours. Elles se déclenchent au passage du skieur, comme aux Gets, à Font Romeu, à Peyragudes ou encore à Vars sur les espaces nouvelles glisses accessibles à tous dont la réputation n'est plus à faire.*

**Découvrez notre dossier spécial sur la tendance du digital en station avec le wifi généralisé en montagne, les nouvelles applis, la vente de forfaits digitalisée et toutes les nouveautés sur [presse.france-montagnes.com](http://presse.france-montagnes.com)**



# DU NOUVEAU

## SUR LES DOMAINES SKIABLES FRANÇAIS

Les domaines skiabiles investissent chaque année pour moderniser les remontées mécaniques, proposer plus de confort aux skieurs avec des appareils à la pointe de la technologie, mais aussi diversifier les pratiques de glisse et rendre le ski accessible et ludique.

### TOUJOURS PLUS LUDIQUES ET INVENTIFS

Les expériences se multiplient sur les pistes pour arpenter les domaines skiabiles autrement : par exemple, l'accent est mis sur la contemplation maximum du paysage au détour d'un virage grâce notamment au nouveau Skywalk aux 2 Alpes (passerelle belvédère à 3400m d'altitude) ou sur la nouvelle piste panoramique de Peyragudes dans les Pyrénées (la 007)... A Châtel, le tout nouveau Selfie Tour permet de découvrir 10 magnifiques spots matérialisés par des balises et immortaliser l'instant avec son smartphone.

Parce que le ski est aussi un jeu, on trouve désormais des pistes à thème sur tous les massifs avec des structures en bois ou en métal, des mascottes et des découvertes. Par exemple, parmi les nouveautés de cette année, Valloire équipe deux pistes avec des cloches et xylophones, au Mont Dore (Auvergne) on trouvera une nouvelle piste pour relever des défis et remporter des épreuves d'agilité (l'Entraînement des Gaulois), et à Combloux une piste équipée de webcams live replay...

En regardant les enfants skier, on constate très vite que leur intérêt se porte sur les bosses ! Et les grands aussi ! Les boardercross - pistes incluant des mouvements de terrain comme des virages relevés, des petites vagues (woops), des sauts - ont le vent en poupe. L'espace ludique « Pirates Aventures » de Valmorel s'enrichit ainsi d'un nouveau boardercross cet hiver (la station en propose trois).

Auparavant à destination des pratiquants experts, notamment locaux, effectuant des figures impressionnantes, les espaces nouvelles glisses sont désormais des terrains d'expression pour toute la famille. Les domaines skiabiles proposent des lieux pour s'amuser skis aux pieds quel que soit son niveau. C'est le cas de la Clusaz avec le « Family Run » qui permet de découvrir le freestyle, de Font Romeu avec les nouveaux « Fun Run », « Run 66 », « Skicross Zone » et du snowpark de Méribel, un des plus célèbres de France, qui proposera cet hiver un tout nouveau concept pour les familles.

Autres nouveautés, au Sauze (Alpes du Sud) où les zones ludiques du domaine skiable sont réaménagées et à Avoriaz où l'espace « Stash » s'étend désormais dans la forêt ce qui permet de proposer des modules de jeu « naturels ».

Les domaines nordiques ont aussi leurs zones ludiques, avec des nouveautés à Autrans Méaudre et Montgenèvre (zone pour le trail blanc).

### FOCUS SUR LES DÉBUTANTS

Il n'y a pas d'âge pour apprendre le ski et de nombreux adultes ou enfants débutent chaque année. Pour eux, et pour tous ceux qui ne sont pas encore à l'aise pour dévaler des pentes abruptes, les stations mettent en place des zones « zen », « cool ski », « tranquilles » les noms parlent d'eux-mêmes, ce sont des zones tranquilles et sécurisantes. Deux initiatives marquantes cette année, parmi d'autres : au Grand Bornand, le domaine skiable investit 1 460 000€ pour offrir des conditions d'accueil et d'apprentissage du ski optimales avec la refonte complète du plateau du Rosay et à Tignes, l'accès à toutes les pistes vertes est gratuit !

Et pour commencer ou recommencer à profiter des plaisirs de la glisse en famille ou entre amis, l'ESF s'adapte à tous avec les produits « ESF Autrement » pour toutes les envies (Apprentissage entre copines ; initiations rando ou Hors-Piste ; nordique & vitalité soft ; skating etc.).





## NOUVELLES REMONTÉES MÉCANIQUES

Plus confortables, plus rapides, plus modernes, focus sur de nouveaux appareils qui rentrent en service cette année :

- Un nouveau télémix (alternance de sièges et de cabines) à l'Alpe d'Huez en remplacement de trois téléskis et d'un télésiège.

- Le réaménagement de la Tête de Solaise à Val d'Isère autour d'une télécabine 10 places assises ultra rapide et confortable avec wifi embarqué, qui donne accès aux 2/3 du domaine skiable.

- La Plagne s'équipe d'un tout nouveau télésiège débrayable\* 6 places sur le secteur de Plagne-Montalbert. Conçu par le groupe MND, cet appareil prototype est une première en station. Il propose plusieurs innovations majeures : une technologie novatrice, un design des gares de départ et d'arrivée pour un impact encore réduit sur l'environnement et une ergonomie des sièges repensée.

- Au Corbier, 30 millions d'€ sont investis sur 4 ans pour le remplacement du télésiège 4 places du Crozat par un télésiège 6 places débrayable, le démontage du télésiège de la Vernaz, la construction d'un télésiège 4 places « l'Ourson » (parallèle au Sybelles Express) et des travaux de pistes.

- La construction de deux nouvelles remontées mécaniques à Val Thorens : un nouveau télésiège 6 places en remplacement de deux téléskis, qui offre un nouvel itinéraire de retour station plus fluide et plus direct pour les résidents du haut de la station, et le remplacement du télésiège 4 places de Boismint par un télésiège 6 places débrayable.

- De nouveaux télésièges ouvrent aux Saisies, à Chamrousse, à la Norma, au Grand Tourmalet, à Besse Super Besse, à Val Cenis, à Tignes....

**\*Qu'est-ce qu'un télésiège débrayable ? Il s'agit d'un appareil où le système d'attache des sièges permet de ralentir à l'embarquement et au débarquement des skieurs. Ils sont plus rapides que les télésièges à pinces fixes.**

Plus de précisions sur notre webzine [France-montagnes.com](http://France-montagnes.com) et sur [presse.france-montagnes.com](http://presse.france-montagnes.com) (dossier spécial)



## L'ENNEIGEMENT

### DES INVESTISSEMENTS SONT RÉALISÉS SUR TOUS LES MASSIFS POUR SÉCURISER L'ENNEIGEMENT

**L'ENNEIGEMENT** afin que vous puissiez skier sans vous inquiéter et avec le plus grand confort assuré par les professionnels des domaines skiables. C'est le cas notamment à Saint Sorlin d'Arves, Villard de Lans / Corrençon, Valmorel, Peisey Vallandry (optimisation de la salle des machines), aux Menuires, à Praz de Lys Sommand, à Morzine, à Saint Gervais Mont Blanc, à Courchevel... Les efforts sont portés sur l'agrément de la neige, l'ouverture maximale du domaine skiable chaque matin après le travail du manteau neigeux par les équipes de nuit. Aux Gets, un GPS est installé sur les dameuses et permet d'optimiser la fabrication de neige en s'adaptant à la hauteur de neige le plus précisément possible.

LA MONTAGNE, BIENFAITS POUR VOUS ! / 7



# NOS NOUVEAUX HÉBERGEMENTS ONT UNE HISTOIRE

Qu'ils soient propriété de la même famille depuis des générations ou tenus par des passionnés nouvellement arrivés, ces nouveaux hébergements ont un point commun : une âme montagnarde incarnée dans l'histoire du bâtiment, par le soin des matériaux choisis ou encore par le service et le dévouement de ces hébergeurs et de leurs équipes.

Sur [presse.france-montagnes.com](http://presse.france-montagnes.com), retrouvez tout l'hiver de nouveaux dossiers concernant le design, l'architecture et les hébergements de montagne.



## LES CHALETS

Habitation traditionnelle ou inspiré par la tradition, le chalet fait partie de l'imaginaire montagne. Petit focus sur deux chalets aux prestations haut-de-gamme qui ouvrent cet hiver :

- Le Chalet \*\*\*\* Skadi by Village Montana ouvre ses portes le 17 décembre 2016 à Val d'Isère
- Le tignard et sportif de l'extrême Guerlain Chicherit ouvrira les portes d'un nouveau chalet hors du commun à Tignes les Brévières. Après le succès du Chalet Quezac, le skieur et pilote automobile passe une vitesse pour proposer une nouvelle offre d'hébergement haut de gamme encore plus détonante.

### *Nous avons aussi remarqué pour vous :*

- Le chalet des Amis à Peisey Vallandry, qui a bénéficié d'une rénovation complète dans un lieu chargé d'histoire. Il fut d'abord « la Maison de la Montagne » lieu de ralliement des guides de haute montagne du Parc national de la Vanoise. Six très grands appartements pour 8 à 14 personnes, de 110 à 170 m<sup>2</sup>.

## LES NOUVEAUX HÔTELS

Pour des séjours d'exception, ces nouveaux hôtels 4 ou 5\* mettent les petits plats dans les grands à partir de décembre. Les murs de l'hôtel Mercure de Val Thorens, laissent place au Fahrenheit Seven \*\*\*\*. Complètement rénové dans un esprit cosy, festif et hors de l'univers traditionnel de l'hôtellerie, le Fahrenheit Seven est le nouveau lieu de vie branché de Val Thorens. Les chambres (107) offrent de grands volumes dans une ambiance chic et vintage.

Le premier hôtel 5\* des Arcs, l'Hôtel Taj-I Mah5\* ouvre cette année. Les choix architecturaux ont été guidés pour permettre à la lumière d'envahir l'espace. L'hôtel propose 48 chambres et suites de grand standing. Le Chef Eric Samson, étoilé au Guide Michelin, accueillera les clients dans les deux restaurants.

Deux nouveautés à Courchevel, l'hôtel Barriere Les Neiges 5\* du groupe Barriere, Leading Hotel of the World : 42 chambres et suites décorées avec élégance dans un esprit contemporain et K2 Altitude 5\* (qui remplace l'hôtel Kilimandjaro), où l'atmosphère intimiste de hameau savoyard reste et la nouvelle décoration d'inspiration himalayenne invite le visiteur à l'évasion et à la détente.

### *Nous avons aussi remarqué pour vous :*

- Rénovation et agrandissement de la Bouitte à Saint Martin de Belleville : René et Maxime Meilleur, Chefs triplement étoilés du restaurant la Bouitte, investissent cette année plus d'1 million d'€ dans la partie hôtel de leur établissement de charme, authentique et chic.







### LES MONTÉES EN GAMME

Parallèlement, de nombreux établissements de montagne montent en gamme avec des rénovations, restaurations et embellissements, comme à Peyragudes où la résidence Privilège (Lagrange Vacances) ré-ouvre après deux ans de travaux pour un montant de 3.5 millions d'€, à Saint-Lary où l'hôtel Mir décroche une 4ème étoile, aux Gets où le chalet hôtel Le Crychar vise les 4 étoiles avec la création de deux chambres prestige et deux suites romantiques, trois hôtels de Saint-Gervais Mont Blanc deviennent\*\*\*, une 3ème étoile « gagnée » par l'hôtel Les Escondus à Vars.

### LES NOUVELLES RÉSIDENCES DE TOURISME

De nouvelles résidences de tourisme ouvrent aussi cet hiver à La Plagne (Front de Neige\*\*\*\*Odalys), à la Rosière (Chalet les Marmottons et résidence Roc Noir\*\*\*\*), aux Menuires (Le Cœur des Loges \*\*\*\*- MMV), à Pra Loup (Odalys), à la Clusaz (le Mendi Alde\*\*\*\* avec une partie appartements et une partie hôtel\*\*\*\*, et Les Cimes\*\*\*\*- Groupe PVG), à Valmeinier (VVF) et à Valloire (l'Etoile des Neiges\*\*\*).

#### *Nous avons aussi remarqué pour vous :*

Au Grand-Bornand, la (re)naissance d'un fleuron de l'hôtellerie au Grand-Bornand, le Roc des Tours\*\*\*\*, résidence désormais exploitée par «MGM appartements & suites» et l'ouverture de la résidence de prestige Le Village Les Armaillis aux Saisies.



## LES IMMERSIONS AU CONTACT DE LA NATURE

### *Quoi de plus dépaysant que de séjourner au cœur d'une majestueuse montagne ?*

*Pour être au plus près des paysages, deux nouvelles possibilités d'hébergement se distinguent : les Nids des Vosges à Gérardmer, avec une nouvelle cabane dans les arbres originale avec sauna panoramique, bulle d'observation des étoiles et une vue incomparable, et les nouvelles roulottes éco-responsables de la chèvrerie du Châtelard à Méaudre, dans le Vercors. Des cabanes parfaitement intégrées au paysage accueillent des vacanciers pour la première fois à Saint Pierre de Chartreuse également.*

*Pour parfaire sa conscience écologique, avez-vous pensé aux nouveaux éco-gîtes ? A Morillon et à proximité de Praz de Lys Sommand, les Eco-Gîtes Leyetaz proposent de nouveaux chalets indépendants construits de manière éco-responsable. A Val Thorens, La Datcha est la 1ère maison d'hôtes de luxe de la station et le premier bâtiment éco-conçu du site. Les propriétaires sont une famille de Val Thorens polyglotte. Au sein de ce chalet, chef de cuisine et personnel seront à disposition des résidents.*

### *Nous avons aussi remarqué pour vous :*

*Le gîte L'Estivadoux, en amont de Besse (Auvergne), a été complètement rénové. Il est situé en plein cœur de la zone de production du fameux fromage Saint-Nectaire à 1150 mètres d'altitude entre lacs et montagne.*



LA MONTAGNE, BIENFAITS POUR VOUS ! / 9



# TOP 10

## DES NOUVEAUTÉS DÉCALÉES

Voici ce qui nous a interpellé en station et qui peut faire l'objet d'un reportage ou d'un sujet insolite peu traité pour le moment. Vous trouverez ci-après un petit focus, n'hésitez pas à nous contacter pour plus de détails ou d'exemples.

### -1- Art et culture

On le sait peu mais les territoires de montagne peuvent être de fabuleux territoires d'expression pour les artistes. De nombreux peintres et photographes, proposent un travail décalé, parfois insolite, qui trouve son inspiration en montagne et en station. Des expositions et des événements d'envergure sont organisés avec comme cadre un panorama grandiose. Au Mont-Dore par exemple l'espace culturel Joseph Forêt, complètement réhabilité, expose Dali et un nouvel espace culture et zen ouvre même à Val Thorens cet hiver, avec 200m2 dédiés à l'art.

Les stations ont parfois une vraie démarche artistique de mise en valeur de leur patrimoine, comme aux Menuires cette année avec un projet mené en collaboration avec l'éclairagiste Laurent Fachard.

Design et architecture spécifiques peuvent aussi rentrer dans cette catégorie avec des créations adaptées aux territoires et des nouveautés chaque année en mobilier, décoration ou construction.

Pour aller plus loin, nous proposerons bientôt un dossier spécial cinéma sur notre espace presse : [presse.france-montagnes.com](http://presse.france-montagnes.com) (fantaisies de réalisateurs, tournages, acteurs en vadrouille...).

### -2- Un service VIP

Parce que chaque skieur est un VIP, les stations s'adaptent à tous et proposent des services personnalisés qui facilitent le séjour. Cet hiver verra le développement de conciergeries, soit intégrées à l'hébergement comme au nouveau Village Les Armaillis aux Saisies, soit dissociées comme La Conciergerie de Val d'Isère qui propose lounge avec salon privatif à l'arrivée et au départ ainsi qu'une assistance avec une multitude de services pendant la durée des vacances. Au Grand Tourmalet, la conciergerie est même virtuelle avec un nouveau service, ouvert sur Twitter. « Faut-il mettre des chaînes ? » « Comment faire garder ses enfants ou réserver ses cours de ski ? », un tweet contenant les réponses arrive en instantané sur votre smartphone. Sur le site web de certaines stations, un « chat » est disponible avec un conseiller.

### -3- Un Zen absolu



En montagne aussi, la grande tendance est le yoga. Face à des paysages exceptionnels, on médite plus facilement et on lâche prise ! Des séjours ski + yoga sont possibles comme à Arêches Beaufort et des cours sont accessibles pour les enfants dès 4 ans aux Gets.

A Morillon ou à Val Thorens par exemple, le yoga s'associe à la balade en raquettes. A Valmorel, on propose de débiter avec de la marche nordique, une activité douce et tonique bénéfique pour la santé, et de poursuivre avec yoga et techniques de respiration. Depuis l'année dernière, la première piste de Yoga à ski en France est installée à Morzine. Les postures sont réalisables ski aux pieds dans le but de préparer le corps aux sports de glisse. L'ESF de la station encadre des initiations.

Et sur les pistes, les zones « Zen » se multiplient, pour ceux qui veulent de la tranquillité, et de la facilité.

### -4- Des locations de tenues de ski

La Bresse Hohneck (Vosges) a été précurseur dans ce domaine avec le pack Antiglagla qui propose la location de tenue de ski, sous-vêtements techniques et gants. Mais notre dernière nouveauté a la particularité d'être à la fois un nouveau service, et presque une animation car à l'Alpe d'Huez, deux magasins de sport se lancent dans la location de tenues de ski dont un qui propose des vêtements de ski vintage. Alors, si vous êtes nostalgique des combi fluos, n'hésitez plus.

-5-

## Des bières de montagne



La bière est en train de devenir le nouveau champagne. Brassée à l'eau des glaciers, aromatisée aux saveurs de montagne, dégustée face aux sommets, c'est une expérience gustative originale, artisanale et proposée par des passionnés. Bières du Mont-Blanc, du Galibier, L'Aravissante des Aravis, La Lombarde de Haute-Maurienne, la 21 comme les 21 virages de la célèbre montée de l'Alpe d'Huez, une bière spéciale à boire avec les fondues et les raclettes brassée à Morzine, La Sorcière d'Orcières... sont produites en petites quantités pour garantir une authenticité absolue dans le respect des grandes traditions, avec un twist de modernité montagne. Et à la brasserie de Val Cenis, ce sont des moniteurs de ski qui brassent !

-6-

## « Man vs. Wild »

Certaines stations proposent de vrais stages de survie pour ceux qui veulent repousser leurs limites ! A la Clusaz, l'Académie des Techniques de Survie est « labellisée » par Bear Grylls en personne, la star de l'émission « Seul Face à la Nature », et permet de sortir de sa zone de confort avec des stages ou des initiations, qui sont même accessibles aux familles aventurières. Orientation, construction d'un abri, gestion du stress et du froid, trucs et astuces... De nouvelles façons d'appréhender et de connaître le milieu montagne. A Gerardmer, les stages Aventure apprennent à rendre l'eau potable, et proposent des parcours « commandos » ludiques...

-7-

## Une vraie digital detox

En vacances, on communique beaucoup mais on rêve parfois d'éteindre son smartphone... et de respirer ! Face à la montagne, c'est l'occasion idéale pour franchir le pas. Certains hôtels contribuent à cette digital detox en enfermant votre portable dans un coffre à l'accueil ! Dans le Vercors, les séjours jeûne sont l'occasion de décrocher de la technologie actuelle et des sur-sollicitations. Encore confidentielles, les chambres d'hôtes facilitatrices de déconnexion se développent peu à peu et les espaces bien-être en montagne permettent de ne plus faire partie des 70% de français qui vérifient leurs mails toutes les 5 minutes\*

\* Source <http://www.huffingtonpost.fr/>

-8-

## Des équipements et activités aux drôles de noms

Sled dogs, Horse-board, Fa trott', Ski-hok, Snooc... Voyez-vous de quoi on parle ? Et bien, uniquement de fun et d'activités insolites à pratiquer en famille. Ces nouvelles glisses se développent de plus en plus et permettent d'avoir de nouvelles sensations, en restant faciles d'accès. Le Sled dogs nous vient de Norvège, il est inspiré du patin à glace et se pratique sur la neige des Gets en Haute-Savoie. Les pneus larges des Fat Trotinettes permettent d'évoluer sur la neige en fin de journée, par exemple à Saint-Gervais Mont Blanc. Leur version avec des pédales, le Fat Bike, continue son ascension vers le succès avec des cours proposés désormais sur tous les massifs. Pour ceux qui veulent expérimenter un nouveau sport avant les autres, le ski-hok ou ski-raquettes, est encore peu implanté en France et se pratique en Isère. Tout comme le Snooc, fruit de l'imagination d'un jeune entrepreneur Chambérien, il s'agit d'une nouvelle façon d'appréhender les sports nordiques, à la montée comme à la descente. Cet équipement, encore exclusif et 100% français peut être découvert au Grand Bornand qui propose location et encadrement. N'oubliez pas non plus les activités à succès que sont le Bun J Ride, les tyroliennes et les initiations au mushing qui peuvent faire l'objet d'autres découvertes.

-9-

## Une BD

La montagne est un territoire d'aventures et d'histoires. Et la BD est le support idéal pour en témoigner ! C'est donc tout naturel qu'Aussois propose cette année une BD « Sur la piste du carnet dérobé » pour décrire 200 ans d'histoire en 36 pages. La passerelle est toute trouvée pour évoquer les illustrateurs liés au monde de la glisse, notamment ceux qui vous permettent d'avoir un design innovant sur vos skis ou snowboards.

-10-

## Un accès plus facile

Au cœur des Alpes, Grenoble et Chambéry ont leur propre aéroport, à taille humaine et fonctionnels, avec un accès direct par navettes vers un maximum de stations. Les athlètes locaux du ski atterrissent les skis aux pieds à l'aéroport ! Les skieurs et snowboarders Brice Roger, Ben Valentin, Marion Haerty et Clémence Grimal s'associent donc naturellement à l'aéroport de Chambéry cet hiver avec une campagne spéciale.





*Le printemps*  
**DU SKI!**

**C'EST DU SKI, OUI... MAIS PAS QUE!**

Avez-vous pensé au printemps pour les vacances au ski ? Véritable nouvelle saison pour le ski où les conditions météo sont idéales et la neige est de très bonne qualité et souvent abondante, les journées sont plus longues avec des températures plus douces, la haute saison est finie, les offres sont avantageuses et adaptées à la période pour plus d'expériences autour du ski, et le choix plus large avec un très bon rapport qualité/prix.

Pour la troisième année consécutive, « Le Printemps du Ski » sera lancé le 20 mars, prolongeant la saison. L'occasion de pratiquer un ski de qualité et de lui associer événements, activités, bien-être, terrasses au soleil, esprit festif...

C'est LE bon plan des vacances scolaires avec plus d'activités, le plein d'animations, de concerts et de festivals gratuits, plus d'avantages et plus d'initiations avec les meilleures conditions pour apprendre à skier !

*Toutes les infos sur [leprintempsduski.com](http://leprintempsduski.com)*

QUI SOMMES-NOUS ?

STATIONS ANMSM



**SERVICE PRESSE FRANCE MONTAGNES**

info@france-montagnes.com / presse.france-montagnes.com

Charlène Thomasset / Responsable presse • 04 79 65 06 79 • c.thomasset@france-montagnes.com

Jean-Marc Silva / Directeur • 04 79 65 06 75 • jm.silva@france-montagnes.com

Abonnez-vous à la Newsroom France Montagnes, toute l'actualité de la montagne française sur [presse.france-montagnes.com](http://presse.france-montagnes.com)

